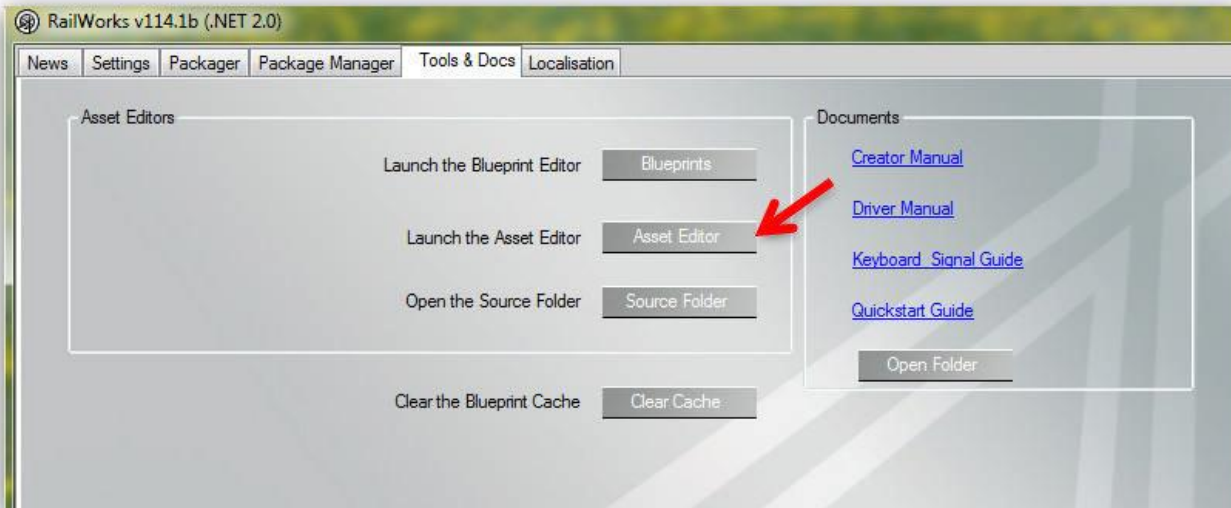


Asset Viewing in RW Tools

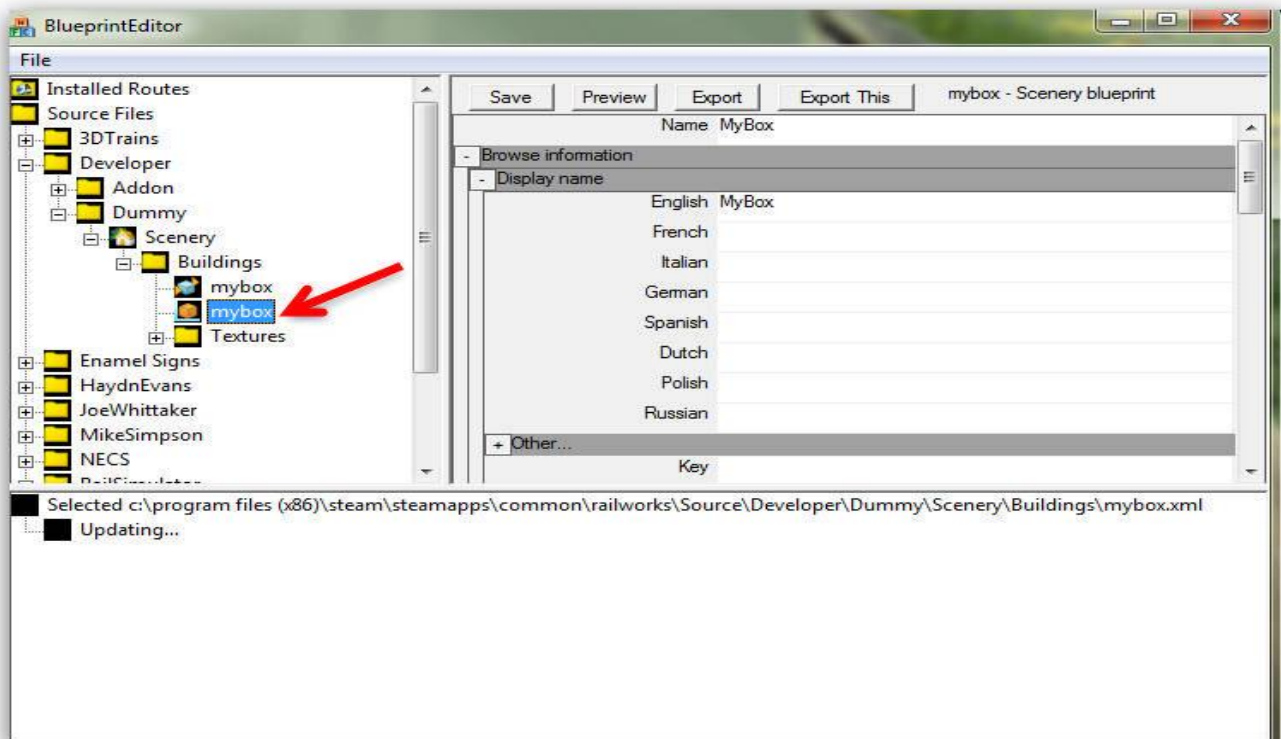
Seguendo i suggerimenti di Dick e Styckx su train-sim.com, ho messo una nuova opzione in RW_Tools che permette alla maggior parte degli utenti di essere abili su view Assets.

Per farlo, suggerirei di ridurre la grandezza della finestra RailWorks a 800x600 e di avviarlo in finestra mentre si usa questa opzione.

1. Avvia RW_Tools, vai nella schermata Assets Editor e seleziona Set up Asset Viewer dal menu 'View Assets'.
2. Questa opzione copia una finta shape chiamata mybox.igs ed i suoi files associati nella cartella Source di RailWorks, poi avvia il programma RailWorks front-end.
3. Vai nella tabella Tools e clicca il pulsante Asset Editor.



4. Questo aprirà l'Asset Viewer e l'Editor Blueprint. Nell'Editor Blueprint naviga su Developer\Dummy\Scenery\Buildings\mybox come mostrato

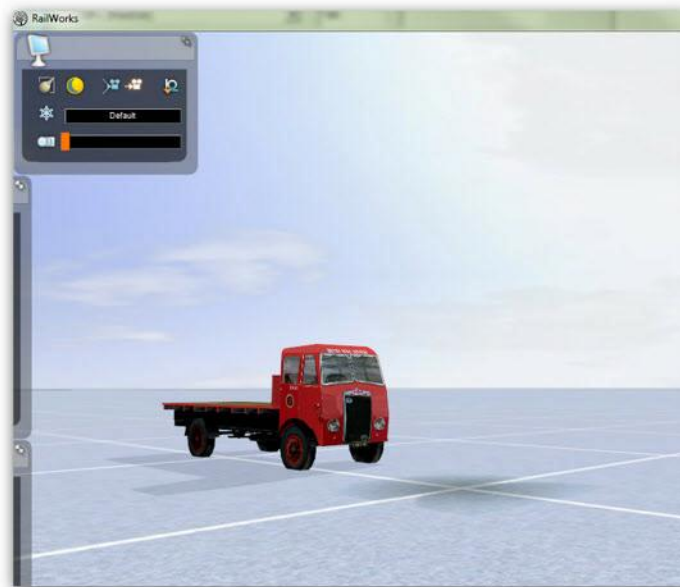


5. Ora clicca i pulsanti Save - Export - Clear Cache (nella schermata RailWorks Tools) - Preview e dovresti vedere una schermata come quella sopra con il box blu sulla griglia:

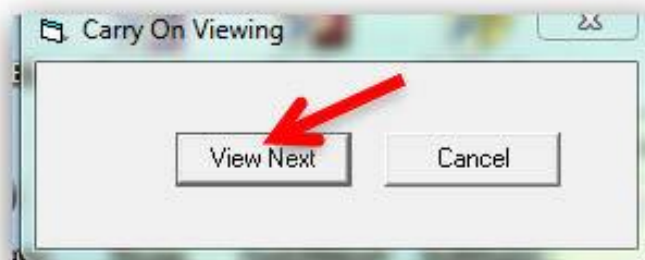


6. Ora seleziona l'Assets che vuoi vedere nella finestra RW_Tools come mostrato (puoi selezionare più voci, incluso da diversi fornitori).

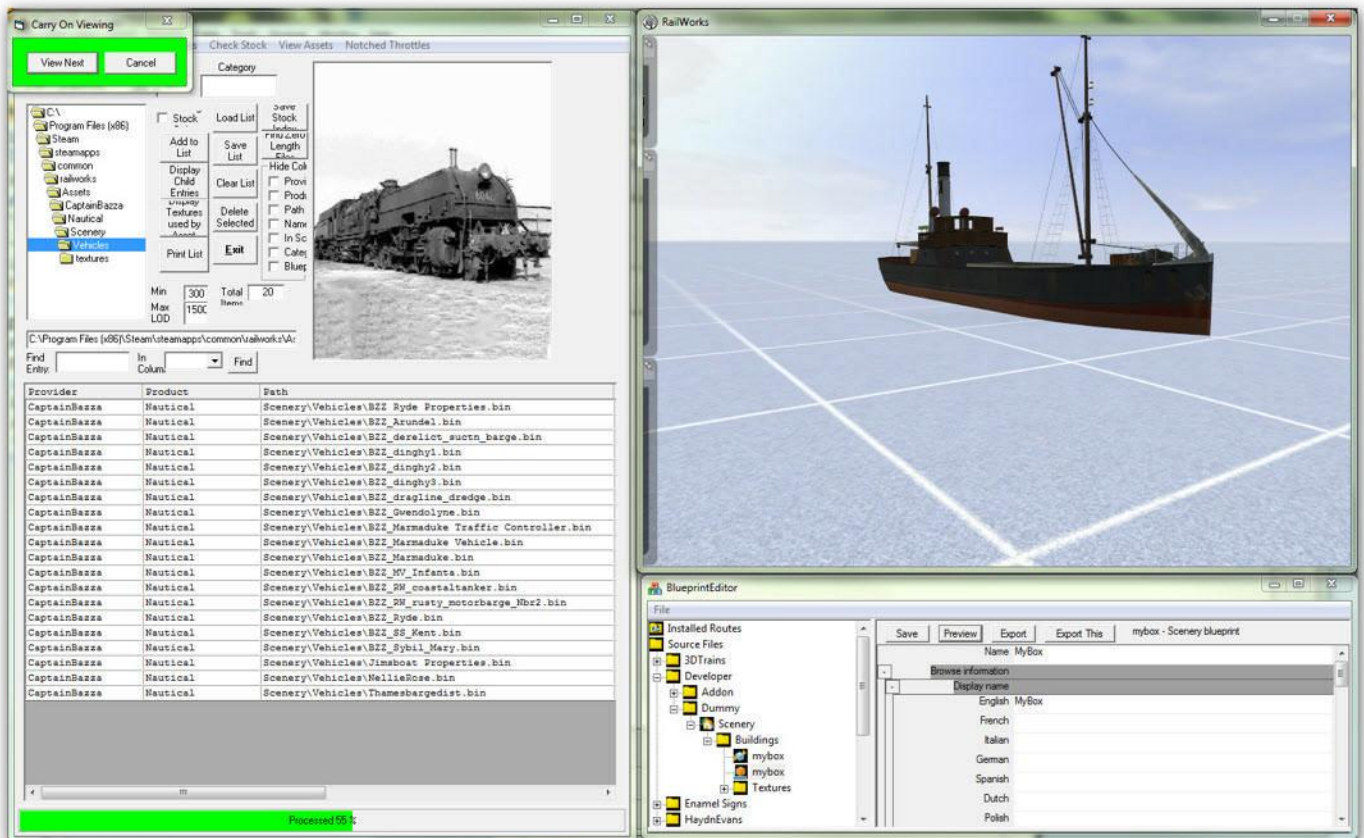
7. Clicca 'View selected Asset' dal menu View Assets, poi il pulsante 'Preview' nella schermata Blueprint Editor. Questa volta invece del blocco blu dovresti vedere la prima voce selezionata.



8. Se hai selezionato assets multipli, apparirà un box come sotto, clicca 'View Next' e apparirà la seguente figura con tutte le serie di voci selezionate.



9. Se tu ridimensioni la finestra RailWorks a 1024*768 saresti abile di adattare tutto in un monitor 24" come sotto:



10. Attualmente il viewer è limitato a non maneggiare aliased textures come quelle trovate su molte loco RSC e queste saranno mostrate con colori mancanti. Ad ogni modo questo è soltanto 2 giorni di lavoro, e spero di essere abile nel migliorare nei prossimi giorni/settimane. Qualsiasi suggerimento sarà molto apprezzato.

Mike Simpson
Email: rwtools@live.com.au
<http://www.rwtools.info>
1° Gennaio 2011